

Gros & Delettrez

Maison de ventes aux enchères

arts & cars

100%

automobilia

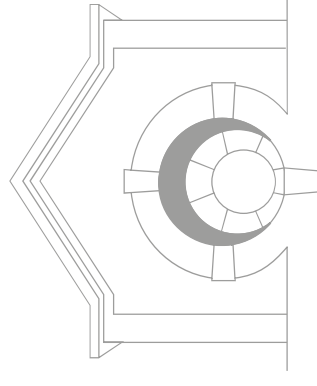
Affiches, voitures à pédales, Alfa Romeo, mascottes, Michelin, documentations, Panhard, Buccioli, dessins, Bugatti, Géo Ham, peintures, aviation, Montaut, A.C.F., lithographies, Mercedes-Benz, médailles, Ferrari, Labourdette, trophées, Rolls Royce, montres, Hispano-Suiza, plaques émaillées, Talbot, bronzes, Citroën, photos, jouets, Renault, pièces mécaniques, moteur, livres, Peugeot, maquettes, plaques de rallyes...

Gros & Delettrez

Maison de ventes aux enchères

VENTE AUX ENCHÈRES

100 % AUTOMOBILIA



Notes à l'attention des acheteurs

Tous les lots de la vente seront exposés au Salon Rétromobile à Paris, Porte de Versailles, sur le stand arts & cars : Hall 7.3 - Stand K024.

Mardi 27 janvier : de 18h à 22h (avant première PRESSE et VIP)

Mercredi 28 janvier : de 10h à 19h

Jeudi 29 janvier : de 10h à 20h30

Vente aux enchères sur désignation des lots

Vendredi 30 janvier à 10h
2, rue de Béritte - Paris 6^e

Les lots seront à récupérer au 2, rue de Béritte - Paris 6^e sur rendez-vous, à compter du mardi 3 février.

EXPOSITIONS

Salon Rétromobile, Porte de Versailles, Paris

Hall 7.3 - Stand K 024 Arts & Cars

Mardi 27 janvier de 18h à 22h

Mercredi 28 janvier de 10h à 19h

Jeudi 29 janvier de 10h à 20h30

COMMISSAIRE-PRISEUR

Antoine SAULNIER

+33 (0)1 47 70 20 33

a.saulnier@gros-delettrez.com

RENSEIGNEMENTS

Marial CASTANIÉ

+33 (0)6 62 11 27 62

automobiles@gros-delettrez.com

SPÉCIALISTE

Baptiste NICOLOSI

+33 (0)6 40 60 78 76

nicolosi.artisandcars@gmail.com

Téléphone pendant les expositions et la vente

+33 (0)6 62 11 27 62

36. GEORGE RICHARD - UNIC

Calandre automobiles formant radiateur
Radiateur n°44700 (LIOR ? 22, rue de la Lorraine)
Hauteur : 67cm - Largeur : 57cm
(Sortie de grange)

100 / 200 €**36. AUTOMOBILES ALPHI**

Rarissime calandre en maillechort formant radiateur automobile d'ALPHI ayant appartenu à M. Charles RIGOULOT ; renommée par la suite Rigoulot Spécial - circa 1930.

Notes :

En 1926, le Prince Poniatowski et le Baron de Luard, se prennent à rêver d'une marque proposant des voitures sportives dignes de la compétition, rivalisant avec Bugattii. Pour réaliser cet exploit, ils vont recruter l'ingénieur Hougardy. C'est le début de l'aventure Alphi ou Automobiles Luard Poniatowski Hogardy Ingénieurs. La marque cessa son activité en 1931, en n'ayant jamais connu le succès. Alphi qui représentait un vrai savoir-faire français a disparu dans l'indifférence la plus totale. Seules quatre voitures furent produites et seulement 2 ont survécu jusqu'à aujourd'hui, dont l'Alphi T 10 Grand Prix Ex-Serge Pozzoli. Est donc précisée ici la seule pièce connue de la dernière des quatre Alphi, aujourd'hui disparue et ayant appartenu à Charles Rigoulot.

37. BUGATTI

Radiateur factice de Bugatti Grand Prix
Au dos, plaque en laiton TOURNAINE RADIATEURS, n° 1004
Haut : (bouchon compris) env. 60cm - Largeur : env. 35cm -
Profondeur : env. 15cm

300 / 500 €

Charles Rigoulot, (1903 – 1969), fut un champion olympique d'haltérophilie et pilote automobile. Il remporta aux Jeux olympiques de Paris en 1924, la médaille d'or olympique d'haltérophilie en mi-lourds. Vainqueur du Bol d'or automobile de Montlhéry en 1937 sur Chenard et Walcker, il court également les 24 Heures du Mans la même année. Charles Rigoulot acheta en 1932 l'Alphi n°4, un gros torpédo à moteur de cinq litres de cylindrée Continental & cylindres latéral, et l'appela pour cette raison « Rigoulot Spécial ».

Littérature :

Catalogue de Vente Poulain - Le Fur, Collection Serge Pozzoli, Paris, Rétromobile, 19 février 1994, lot 25.
S. POZZOLI, L'album du fanatique de l'automobile, N.1, 1966, 1^{ère} page de couverture.
S. POZZOLI, L'album du fanatique de l'automobile, N.4, 1966, p. 77.

Bibliographie :

Jean DURRY, Le sport à l'affiche, Hoebeke, 1988, figure p. 124, sous le n° 150.

1 500 / 3 000 €



74

- 74. CITROËN**
Ensemble de documentations Citroën relatives aux Citroën 10HP:
- Catalogue commercial 10HP Citroën « AC.107 »
Imprimeur Draeger
12 pages - 25 x 18,5cm, formant affiche 44 x 55cm
- Catalogue commercial Citroën 10HP « AC.202 »
Imprimeur Draeger
8 pages - 18 x 22cm, formant affiche 36 x 44cm
- Catalogue commercial Citroën Cabriolet 10HP 3 places « AC.215 »
4 pages - 15,5 x 20cm
- Catalogue commercial La 10HP Citroën - Carrosserie transformable « AC.207 »
8 pages - 16,5 x 13,5cm, formant affiche 40 x 26,5 cm
- Dépliant commercial Les Voitures Citroën 5HP & 10HP « AC.104 »
Imprimeur Draeger
8 pages - 18 x 13,5cm - formant affiche 36 x 27cm
- Trois dépliants commerciaux:
Les voitures découvertes « AC.55 » ; Les voitures fermées « AC.56 » ; Les voitures de transport AC57 »
- Notice et schéma de graissage de la 10HP Citroën
Distribué par MobilOil - Gargoyle, approuvé par les Usines Citroën
6 pages - 18 x 11,5cm
100 / 200 €



75

- 75. ACCESSOIRES AUTOMOBILES**
Ensemble de documentations d'accessoiristes automobiles des années 1920:
- Catalogue complet des fabrications Gilbert, Lan & Fernier (G.L.F) - Février 1929
Spécialiste des radiateurs pour voitures et camions (Bugatti, Delahaye, Panhard...)
« Exigez notre bloc imitation nid d'abeille breveté SGDG, le meilleur refroidisseur, le plus élégant, le plus économique »
31 pages - 27 x 21cm
- Feuillelet publicitaire des Radiateurs Automobiles GALLY à volets autorégulateur
8 pages - 21 x 13,5cm - formant affiche 41,5 x 27cm
- Notice d'entretien du Ténor CICCIA (Compagnie Industrielle et Commerciale du Cycle et de l'Automobile)
16 pages - 13 x 9cm
- Amusant catalogue commercial DREHAM
« Spécialisés pour Automobiles »
Présentant des accessoires, telles que des plaques de police en aluminium fondu, fond émaillé au four... C'est très passion plaques!
16 pages - 17 x 11,5cm
- Joint divers prospectus automobiles dont pare-pierre RLT, Amortisseur Roumens, Société de chromage et revêtements électrolytiques et Técalémit.
150 / 300 €

76

- 76. CHEVROLET**
La Chevrolet Six - General Motors France
Illustration de G. de Sainte Croix
12 pages - 6,5 x 6,5cm
5 / 10€

- 77. BUGATTI TYPE 57**
Fac-similé d'un catalogue BUGATTI Type 57
On y joint un livret The Type 57 Bugatti
- Profile Publications Number 41
30 x 21cm
20 / 40 €



77

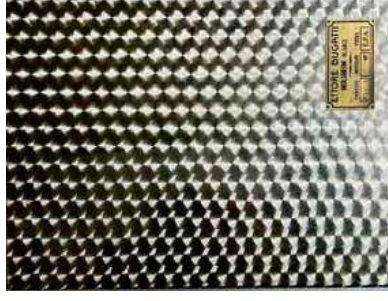
- 78. BUGATTI BRESCIA**
Brescia Bugatti Overhaul Manual (16-valve, Full Brescia, Brescia Modifiée)
Manuel de révision BUGATTI BRESCIA publié par le Bugatti Owners Club en 1987

- On y joint une carte des vœux 1967 de Bugatti et une carte Bugatti Type 251 d'après Géo Ham
20 / 40 €

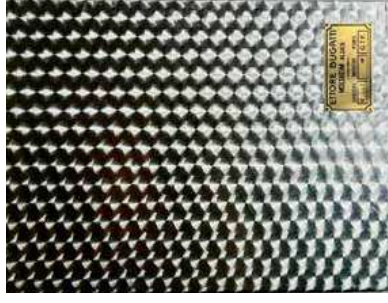


78

- 80. BUGATTI MAGNUM**
Par Hugh CONWAY et Maurice SAUZAY, EPA éditeur 1989.
In 4° de 560 pages en français, reliées en toile éditeur sous emboîtement façon aluminium bouchonné. Porte le n° 0519 sur une plaque en cuivre à l'imitation des plaques de châssis de la marque.
300 / 500 €



80



81

- 81. BUGATTI MAGNUM**
Par Hugh CONWAY et Maurice SAUZAY, Haynes, 1989.
In 4° de 560 pages en anglais, reliées en toile éditeur sous emboîtement façon aluminium bouchonné. Porte le n° 1382 sur une plaque en cuivre à l'imitation des plaques de châssis de la marque.
300 / 500 €

- 82. BUGATTI 57S**
Bugatti 57 Sport LAUGIER (Pierre-Yves) Bugatti 57 Sport. Jean-Louis Fatio et Lionel Decrey éditeurs, 2004.
Edition originale, tirage limité à 650 exemplaires
Deux volumes, sous emboîtement. En Français.
Tome 1 - 192 pages / Tome 2 - 535 pages.
(pages de dédicaces des auteurs découpées en diagonale)
800 / 1 200 €



82



83

83. PENDULE BUGATTI

Pendulette en forme de radiateur Bugatti en laiton et cuivre, montée sur socle en bois.
Mouvement mécanique made in Swiss - 8 jours
Fond et socle en bois estampillé EB

400 / 600 €

84

84. BUGATTI

Compteur de bord «8 jours» portant la double signature Jaeger Paris-Bugatti - circa 1930
Fabriqué en Suisse
Diamètre : 9,5cm
Non testé

250 / 500 €**85. BUGATTI**

Casier porte-bouteilles en bois estampillé de l'emblème BUGATTI de part et d'autre sur les traverses

35 x 20cm

Provenance :

Usine Bugatti - Anciens ateliers de Molsheim

300 / 500 €**86. ÉTAU BUGATTI**

Étau d'ajustage d'étable des ateliers de l'usine Bugatti de Molsheim - circa 1920
En bronze, acier et fonte, à mors parallèles, marqué BUGATTI
24 x 54cm
Peinture d'origine

Provenance :

Usine Bugatti - Anciens ateliers de Molsheim

Bibliographie :

U. HUCKE & J. KRUTA, BUGATTI : From Milan to Molsheim, Verlagshaus Monsenstein und Vannerdat, 2006, Illustré p. 754.

H. CONWAY & M. SAUZAY, BUGATTI MAGNUM, EPA, 1989, illustré p. 417.

Notes :

L'usine disposait d'étaux de maréchal-ferrant, conçus pour supporter les chocs directs du marteau, L'étau Bugatti était alors un outil essentiel, utilisé par les ouvriers pour ajuster avec précision les pièces mécaniques des automobiles, à une période où les machines-outils n'avaient pas encore atteint le niveau de sophistication que nous leur connaissons aujourd'hui. Cet usage intensif et exigeant conféra rapidement à cet étau ses véritables lettres de noblesse en tant qu'outil de haute précision.

8 000 / 14 000 €

L'exemplaire présenté ici correspond à une version issue de la première série fabriquées par Ettore Bugatti lui-même. Il se distingue par ses logos encore proches de la surface de l'étau, ainsi que par son système de guidage de courte longueur. En revanche, il ne possède pas les deux vis de guidage, ce qui permet de l'identifier comme la seconde version réalisée par Ettore. Intégrant un carré servant à la fois de glissière et de guidage, L'étau porte le numéro 5, visible sur la quasi-totalité de ses éléments. Entièrement fonctionnel, il a conservé sa peinture noire d'origine, témoignant de son authenticité et de son remarquable état de conservation.

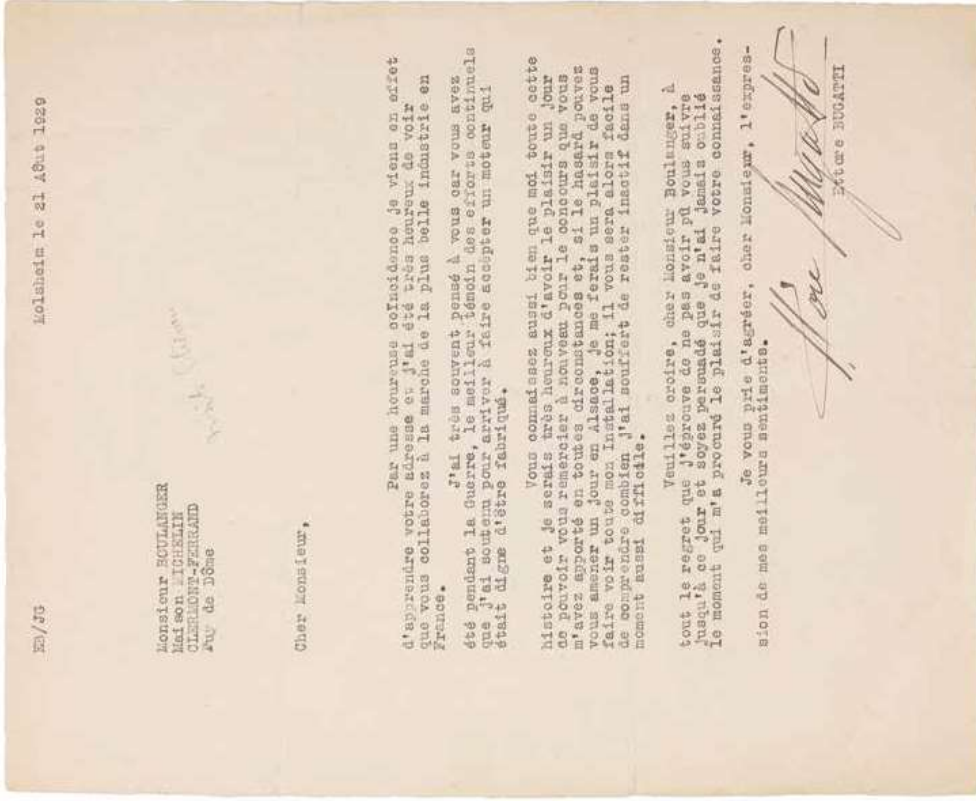




87. HUILE BUGATTI
 Rare plaque émaillée emboutie de
 forme rectangulaire HUILE BUGATTI
 Emaillerie Alsacienne Strasbourg
 48 x 68cm
 (Eclats à l'émail)
 2 000 / 3 000 €



86. BUGATTI
 Plaque à l'ovale en tôle lithographiée
 et emboutie BUGATTI
 Imprimerie L. CHAMBON – NANTES
 23 x 46,5cm
 (Traces d'usures)
 500 / 1 000 €



89. Ettore BUGATTI (1881-1947)

Rare et émouvante lettre tapuscrite sur papier filigrané «Bugatti» (monogramme EB) et «Ettore Bugatti - Molsheim», adressée par M. Ettore Bugatti à M. Boulanger, alors en poste au sein de la Maison Michelin à Clermont-Ferrand, en date du 21 août 1929.

Belle signature à l'encre noire d'Ettore Bugatti.
 27 x 21,5cm

Notes :
 Pierre Jules Boulanger (1885-1950) est une figure majeure de l'industrie automobile française. Ancien officier décoré de la Première Guerre mondiale, il rejoint Michelin en 1919 où il devient rapidement l'un des principaux collaborateurs d'Édouard Michelin. Il contribue au développement industriel et commercial de l'entreprise, comme en atteste cette lettre amicale qui lui fut adressée par Ettore Bugatti.

Molsheim le 21 Août 1929

Monsieur BOULANGER
 MAISON MICHELIN
 CLERMONT-FERRAND
 100, rue de Dôme

Cher Monsieur,

Par une heureuse coïncidence je viens en effet d'apprendre votre adresse et j'ai été très heureux de voir que vous collaboriez à la marche de la plus belle industrie en France.

J'ai très souvent pensé à vous car vous avez été pendant la Guerre, le meilleur témoin des efforts continuels que j'ai soutenu pour arriver à faire accepter un moteur qui était digne d'être fabriqué.

Vous connaissez aussi bien que moi toute cette histoire et je serais très heureux d'avoir le plaisir un jour de pouvoir vous remercier à nouveau pour le concours que vous m'avez apporté en toutes circonstances et, si le hasard pouvait vous amener un jour en Alsace, je me ferais un plaisir de vous faire voir toute mon installation; il vous sera alors facile de comprendre combien j'ai souffert de rester inactif dans un moment aussi difficile.

Veillez octroyer, cher Monsieur Boulanger, à tout le regret que j'éprouve de ne pas avoir pu vous suivre jusqu'à ce jour et soyez persuadé que je n'ai jamais oublié le moment qui m'a procuré le plaisir de faire votre connaissance.

Je vous prie d'agréer, cher Monsieur, l'expression de mes meilleurs sentiments.

Ettore Bugatti
 Ettore BUGATTI

Après le rachat de Citroën par Michelin en 1935, Boulanger devient vice-président puis PDG de Citroën en 1937, fonction qu'il occupe jusqu'à sa mort en 1950. Il est à l'origine du projet de la TPV « Très Petite Voiture », qui donnera naissance à la Citroën 2CV en 1948, conçue comme une voiture simple, économique et accessible à tous. Il en écrit le cahier des charges : « faire une voiture capable de transporter quatre personnes et cinquante kilos de pommes de terre à 60 km/h, pour une consommation de trois litres aux cent kilomètres, et un confort tel qu'un panier d'œufs devait pouvoir traverser un champ labouré sans casse ». Il lance également le projet de la Citroën DS – nom de code VGD « Véhicule Grande Diffusion » – sans toutefois connaître son succès. Son action a profondément marqué l'histoire de l'Automobile, aussi bien chez Michelin, que chez Citroën.

100 / 200 €

90. SOCIÉTÉ LORRAINE (1897-1905)

Pièce à documents en métal de la Société Lorraine des Anciens Etablissements de Dietrich & Cie. de Lunéville. Circa 1900
Env. 6 x 6cm

Notes :

Eugène de Dietrich reconnaît chez le jeune Ettore Bugatti un talent d'exception et l'embauche le 2 juillet 1902. E. Bugatti s'installe à Niederbronn où il va concevoir les Dietrich Bugatti Type 3 jusqu'au Type 7. Le 20 mai 1903, Bugatti prépare avec Mathis la course Paris-Madrid et met au point une de Dietrich, 5,3L cyl. développant environ 50cv. Le 18 octobre 1903, Mathis remporte sur une de Dietrich de type Bugatti la course de Berlin.

Fondée en 1905, la Société Lorraine des Anciens Etablissements de Dietrich de Lunéville, commence ensuite la fabrication d'automobiles en région parisienne, à Argenteuil. En 1906, la société rachète la moitié des parts du constructeur de Milan Isotta Fraschini. On voit alors des bolides à la croix de Lorraine courir sous la marque italienne jusqu'en Amérique du Sud. Une filiale est également fondée en Angleterre à Birmingham. À cette époque, la puissance et la fiabilité des Lorraine-Dietrich sont mondialement reconnues et le constructeur engrange les bons résultats en compétition, notamment sous sa marque italienne à la Targa Florio.

Littérature :

U. HUCKE & J. KRUTA, BUGATTI : From Milan to Molsheim, Verlagshaus Monsenstein und Vannerdat, 2008, pp. 45 à 45.

50 / 100 €**92. PEUGEOT**

Essieu avant pour Bébé Peugeot / Type BP1.
Fabriquée sous licence Bugatti entre 1913 et 1916.

Littérature :

U. HUCKE & J. KRUTA, BUGATTI : From Milan to Molsheim, Verlagshaus Monsenstein und Vannerdat, 2008, pp. 154 à 159.

500 / 1 000 €

90



91

91. AUTOMOBILES MATHIS

Assiette en faïence de Sarreguemines – AUTOMOBILES MATHIS STRASBOURG
Illustration DORETTE MULLER
Diamètre : 21,5cm
(édats)

50 / 100 €**93. BUGATTI**

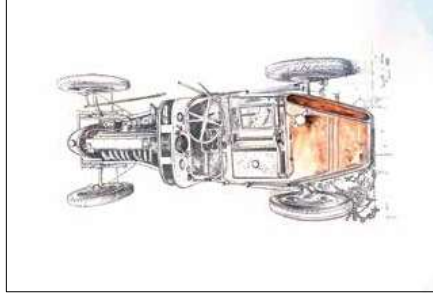
Paires de phares originale MARCHAL pour BUGATTI Type 35
Diamètre : 20cm
(État d'usage)

300 / 600 €**94. AUTORAIL BUGATTI SNCF**

Autorail articulé en tôle lithographié HORNBV – MECCANO – FABRIQUE EN FRANCE
Longueur : 40cm

80 / 120 €

Bibliographie :
E. FAYRE, Automotrices Bugatti, Les «Pursang» du rail, 2020, p. 334.



95

95. Jean MARIE GUIVARCH (né en 1960)

Bugatti type 35 – Châssis n°4449
Crayon et aquarelle
60 x 40cm

Notes : Adepte du croquis, Jean-Marie Guivarch sévit dans le milieu de la voiture d'avant-guerre depuis des décennies. Là où les avant-guerres roulent, vous trouverez sûrement Jean-Marie et son tabouret de pêcheurs. Il dessine nos chères automobiles, en captant sur son papier tout ce qui fait leurs charmes.

150 / 300 €

96

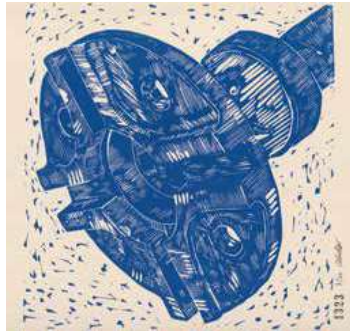


98

96. Clara BO DUNLEAVY

Compensateur de frein - Bugatti Type 35
Linogravure, signée et numérotée
8/20, tampon 4323
23 x 42cm

Notes : Clara Bo Dunleavy est une jeune artiste londonienne qui, depuis un an, documente la restauration de la plus importante des Bugatti de Grand Prix : le prototype Type 35 de 1924, numéro 4323. Ces tirages font partie intégrante de ce processus. Chaque exemplaire est imprimé à la main, signé numéroté (édition limitée à 20 exemplaires), et porte le numéro de châssis de la voiture. Les quatre exemplaires proposés ici sont imprimés spécialement pour Rétramobile 2026 en bleu France.

150 / 300 €

97



99

97. Clara BO DUNLEAVY

Arbre de transmission - Bugatti Type 35
Linogravure, signée et numérotée
3/20, tampon 4323
23 x 42cm

150 / 300 €**98. Clara BO DUNLEAVY**

Demi-essieu avant - Bugatti Type 35
Linogravure, signée et numérotée
6/20, tampon 4323
23 x 42cm

150 / 300 €**99. Clara BO DUNLEAVY**

Embayage - Bugatti Type 35
Linogravure, signée et numérotée
9/20, tampon 4323
23 x 42cm

150 / 300 €